

Stadtvilla 2

- + 6 Eigentumswohnungen
- + Blick ins Grüne
- + große Süd – oder Westterrasse
- + Garten für jede Erdgeschosswohnung
- + Fahrstuhl
- + Keller

Visualisierung Gartenseite



In Potsdam befindet sich nicht weit vom Jungferensee, eingesäumt von einem Waldstück im Norden und einem s.g. Wasserschutzgebiet im Osten, ein ca. 3 ha großes Grundstück, für welches eine Bebauung im Rahmen des Bebauungsplanes 52 „Rote Kaserne Ost“ nebst dessen Änderungen vorgesehen ist. Auf dem nachfolgenden Foto (PNN 071014) haben wir das Areal oval rot gekennzeichnet. Zu erkennen ist hier auch der das Gelände umgrenzende Baumbestand. Das Grundstück trägt den vielversprechenden Namen

„Wohnen im Park“.

Bereits fertiggestellt ist die Sanierung des denkmalgeschützten ehemaligen Exerzierhauses – jetzt „Les Arcs Lenné“® mitsamt dessen Außenanlagen, einem zugehörigen Waldpark und dem Kinderspielplatz. Dort befinden sich 21 Wohnungen.

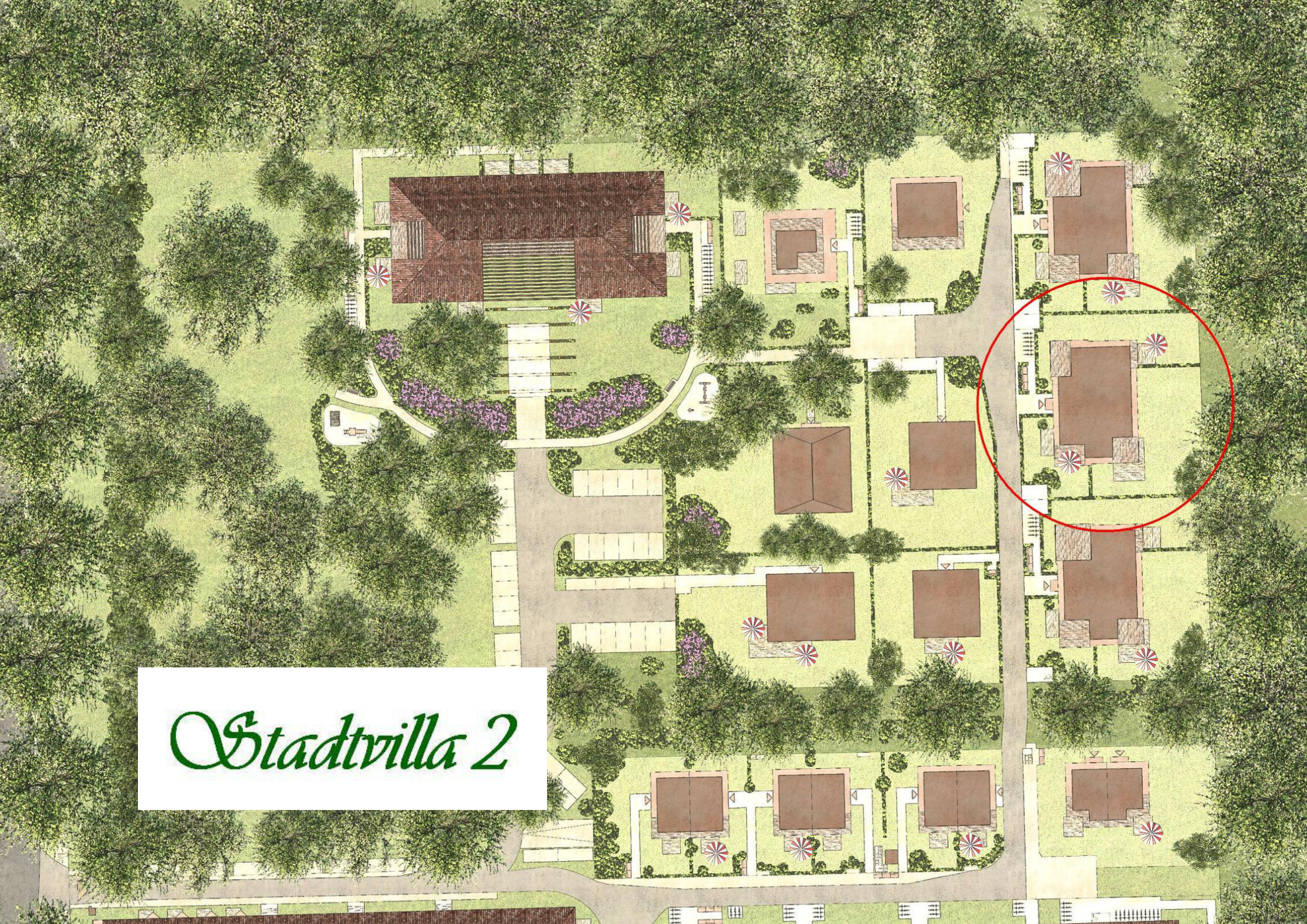


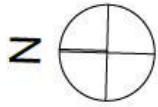
Ebenfalls auf dem Areal und angrenzend an dieses Gebäude entstehen Ein- und Mehrfamilienhäuser... im Süden drei Doppelhäuser mit Sonnenterrassen und Gartenflächen ... im Osten drei Stadtvillen, jede der jeweils sechs Wohnungen wird über eine große Süd- oder Westterrasse oder eine Gartenfläche verfügen ... im Norden neben „Les Arcs Lenné“® zwei Stadtvillen umgeben von Gartenbereichen ... in der Mitte vier Einfamilienhäuser. Das obige Foto zeigt ein auf dem Areal bereits fertiggestelltes und verkauftes ehemaliges Exerzierhaus, heute „Les Arcs Lenné“® genannt mit 21 Wohnungen.



Areal „Wohnen im Park“ in der Nähe des Jungfernsees (rot markiert), PNN 7.10.2014

Stadtvilla 2





WE 01

Haus 2

Erdgeschoss

Flur	9,10 m ²
WC/Dusche	3,82 m ²
Bad	6,86 m ²
Zimmer 1	17,02 m ²
Zimmer 2	10,92 m ²
Küche	9,02 m ²
Kammer	2,78 m ²
Wohnen	23,10 m ²
Terrasse (10,63 m ²)	5,27 m ²

WF gesamt 87,89 m²

WE 02

Haus 2

Erdgeschoss

Flur	10,88 m ²
Zimmer 1	16,67 m ²
Bad	4,19 m ²
WC/Dusche	4,19 m ²
Zimmer 2	11,54 m ²
Zimmer 3	11,54 m ²
Wohnen	22,10 m ²
Küche	8,96 m ²
Kammer	3,40 m ²
Terrasse (19,37 m ²)	9,69 m ²

WF gesamt 103,16 m²

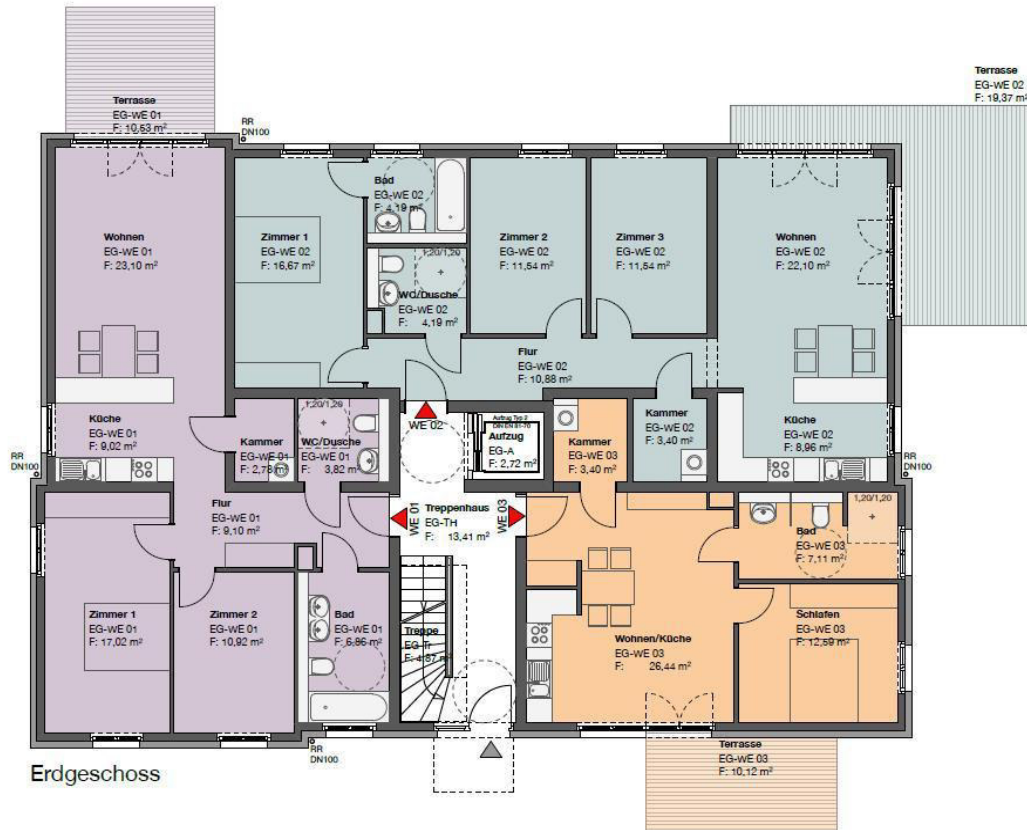
WE 03

Haus 2

Erdgeschoss

Wohnen/Küche	26,44 m ²
Kammer	3,40 m ²
Bad	7,11 m ²
Schlafen	12,59 m ²
Terrasse (10,12 m ²)	5,06 m ²

WF gesamt 54,60 m²

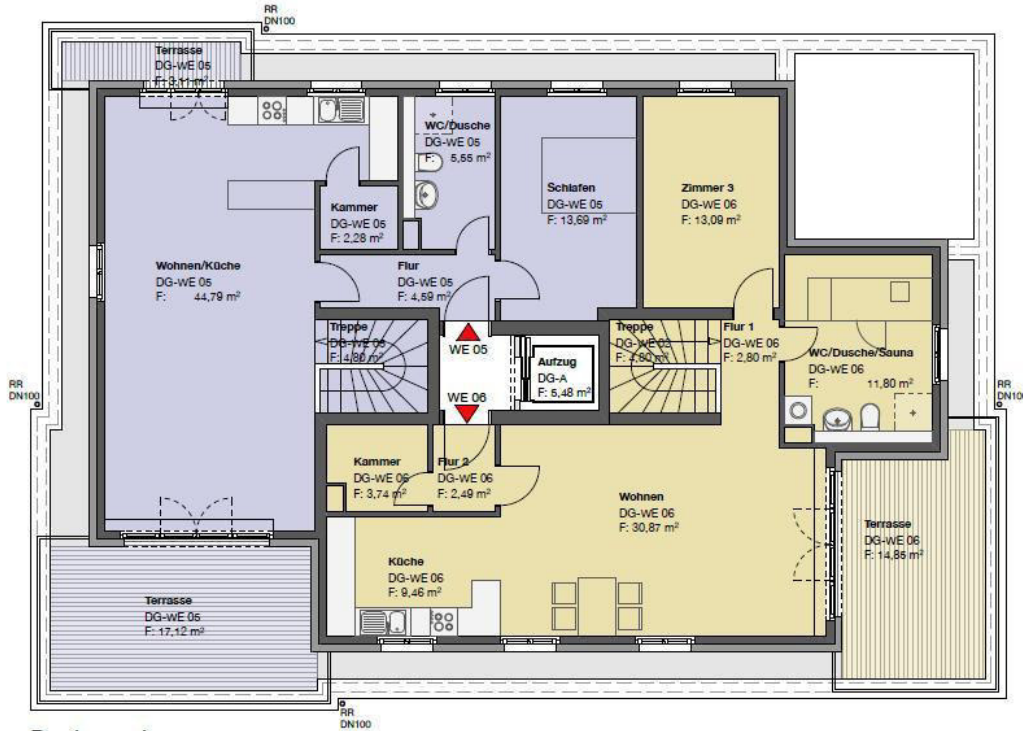


Erdgeschoss

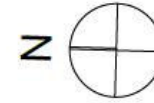
Stadtvilla 2

**Eigentumswohnungen 1, 2 und 3
im Erdgeschoss mit Garten**





Dachgeschoss



WE 06	
Haus 3	
Obergeschoss	
Flur	8,51 m ²
Zimmer 1	18,45 m ²
Zimmer 2	13,20 m ²
Bad	6,86 m ²
Kammer	3,47 m ²
Dachgeschoss	
Flur 2	2,80 m ²
Wohnen	30,87 m ²
Küche	9,46 m ²
Kammer	3,74 m ²
Flur 1	2,49 m ²
WC/Dusche/Sauna	11,80 m ²
Zimmer 3	13,09 m ²
Terrasse (14,85 m ²)	7,43 m ²
WF gesamt	132,17 m²

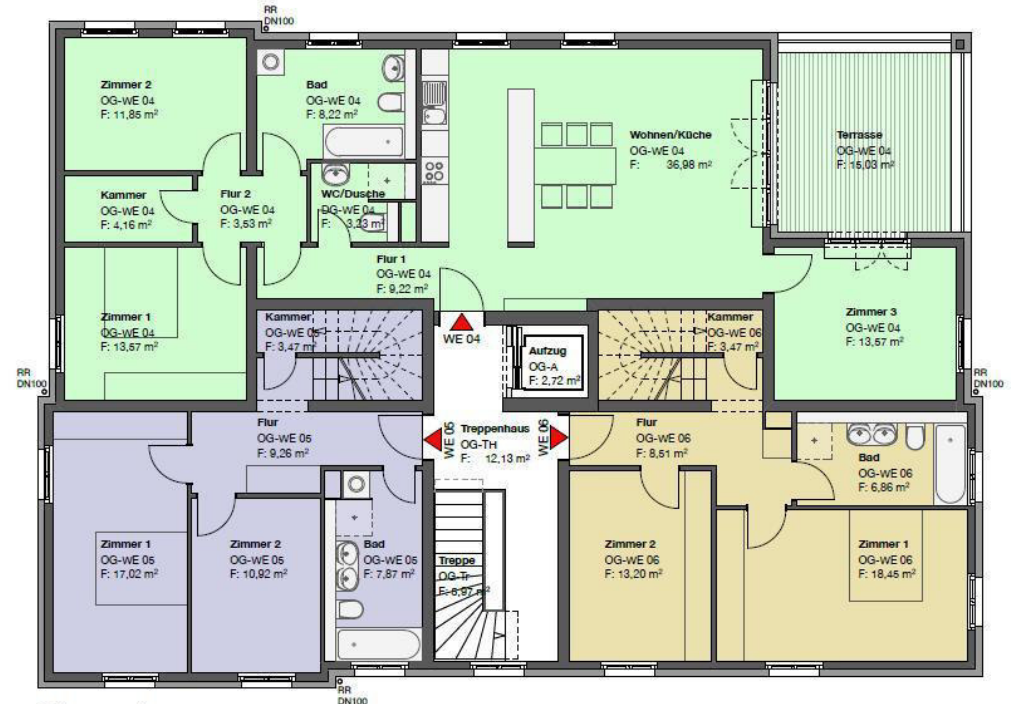
WE 05	
Haus 2	
Obergeschoss	
Flur 1	9,26 m ²
Zimmer 1	17,02 m ²
Zimmer 2	10,92 m ²
Bad	7,87 m ²
Kammer	3,47 m ²
Dachgeschoss	
Wohnen/Küche	44,79 m ²
Kammer	2,28 m ²
Flur	4,59 m ²
WC/Dusche	5,55 m ²
Schlafen	13,69 m ²
Terrasse NW (17,12 m ²)	8,56 m ²
Terrasse NO (8,11 m ²)	1,56 m ²
WF gesamt	129,56 m²

WE 04	
Haus 2	
Obergeschoss	
Flur 1	9,22 m ²
Flur 2	3,53 m ²
Zimmer 1	13,57 m ²
Kammer	4,16 m ²
Zimmer 2	11,85 m ²
Bad	8,22 m ²
WC/Dusche	3,23 m ²
Wohnen/Küche	36,98 m ²
Zimmer 3	13,57 m ²
Terrasse (15,03 m ²)	7,52 m ²
WF gesamt	111,85 m²

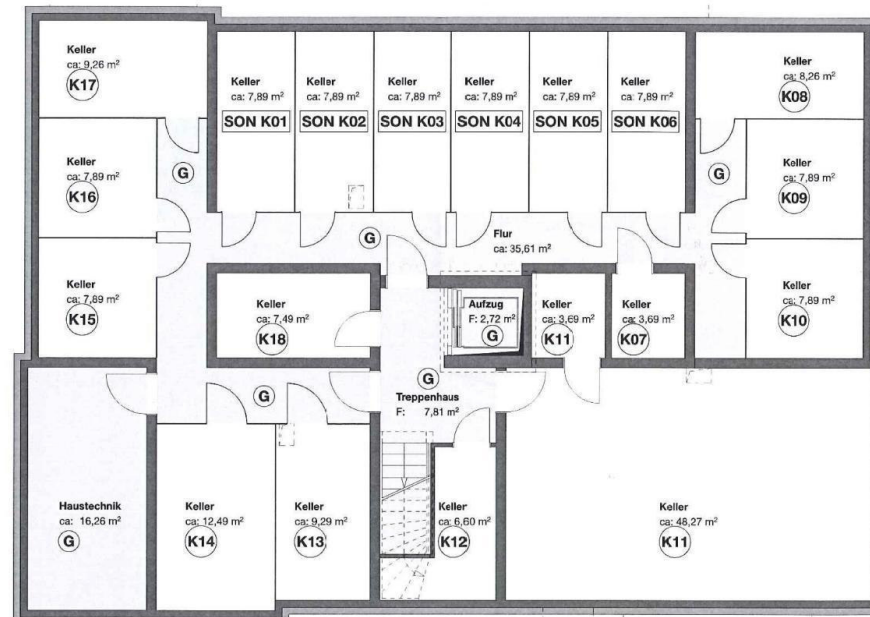
**Eigentumswohnungen 5 und 6
Maisonettwohnungen Obergeschoss/
Dachgeschoss mit je großer Sonnenterrasse**

**Eigentumswohnung 4
im Obergeschoss mit großer Südterrasse**

Stadtvilla 2



Obergeschoss



Stadtvilla 2

Kellergeschoss

Stadtvilla 2

- + 6 Eigentumswohnungen
- + Blick ins Grüne
- + große Süd – oder Westterrasse
- + Garten für jede Erdgeschosswohnung
- + Fahrstuhl
- + Keller

Visualisierung Eingangsseite

